



Kis- és középvezültségű kötés- ill. végelzáró készletek komponensei

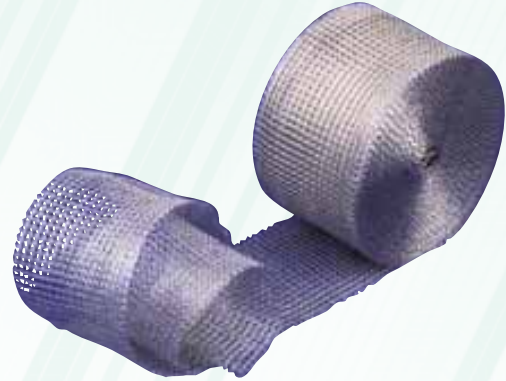
ZSSZR5 Rézharisnya szalag

Végelzárók és kötések kábelei árnyékolásának villamos szempontból történő helyreállítására alkalmasak. Egyaránt használhatóak kis- és középvezültségű szerelvényeknél.

Méret: 5 m × 30 mm × 0,4 mm

Műszaki adatok

Vizsgálat	Adatok	Teszt módszerek
Nyúlás	min. 70%	ASTM D412
Szakító szilárdság	min. 35 N/10 mm ²	ASTM D412
Térfogat ellenállás	min. 0,3 Ωcm	ASTM D257



ZSSZOH1,5 Tömítő szalag

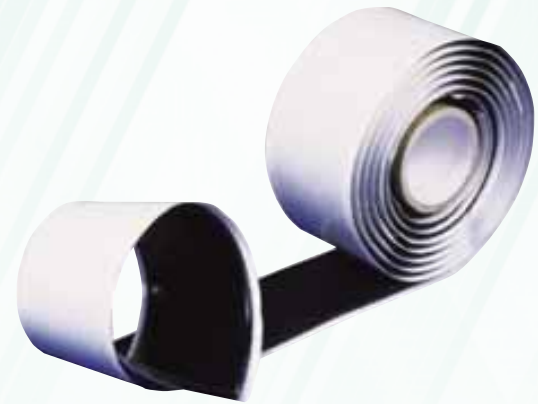
Középvezültségű végelzárók és kötéskészletek komponense. A szigetelések fokozott nedvesség elleni védelmére szolgál.

Méret: 1,5 m × 38 mm × 3 mm

Szín: fekete

Műszaki adatok

Vizsgálat	Adatok	Teszt módszerek
Nyúlás	min. 1000%	ASTM D412
Szakító szilárdság	min. 3 N/10 mm ²	ASTM D412
Térfogat ellenállás	min. 10 ¹⁴ Ωcm	ASTM D257
Átütési szilárdság	min. 3 kV/mm	ASTM D149



ZSSZVM-1 Térkitöltő massa szalag

Középvezültségű végelzárók és kötéskészletek komponense. A középvezültségű kábelek egyes rétegeinek kötésénél és végelzárásánál térkitöltésre és potenciáleválasztásra használható.

Méret: 1 m × 25 mm × 3 mm

Szín: vörös

Műszaki adatok

Vizsgálat	Adatok	Teszt módszerek
Sűrűség	1,3 g/cm ³	UNI 7092
Átütési szilárdság	min. 15 kV/mm	UNI 4291
Térfogat ellenállás	min. 1×10 ¹² Ωcm	UNI 4288



Földelő rugó

Kis- valamint középvezültségű kötés- és végelzáró szerelvények árnyékolást helyreállító ózozott réz-szövedékének a kábelek szalagárnyékoláshoz való rögzítésére használható.

Tracon kód	D _{min} (mm)	D _{max} (mm)	Vastagság (mm)
TRF0	12	19	0,2
TRF1	17	22	0,2
TRF2	19	29	0,2
TRF3	25	37	0,3
TRF4	31	50	0,3
TRF5	44	70	0,3
TRF6	58	94	0,4
TRF7	60	130	0,4



D_{min}: biztonságosan megszorítható legkisebb átmérő

