



Szigeteletlen saruk és toldóhüvelyek

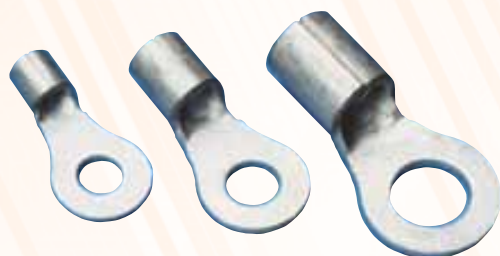


Vezetékek kötésechnikája

A kötésechnikai eszközök segítségével a különböző típusú és keresztmetszetű vezetékek csatlakozását biztosíthatjuk egy másik vezetékkel vagy más villamos termékkel. A kötés lehet kialakítástól függően bonthatatlan vagy bontható. A művelet során ügyelni kell arra, hogy adott anyagú (réz, alumínium) vezetékhez ugyanolyan anyagú kötőelemet használjunk, így az átmeneti ellenállás és az elektrokémiai potenciálkülönbség káros hatása elhanyagolható és a csatlakozási ponton fellépő túlhevüléstől sem kell tartanunk. Kínálatunk minden igényt kielégít az MSZ HD 383 S2:1999 szabvány szerinti, 0,5...625 mm²-es keresztmetszet-tartományban szigetelt és szigeteletlen vezetékfűtések esetében.

Szigeteletlen szemes lemezsaru

Ózozott elektrolitrézből



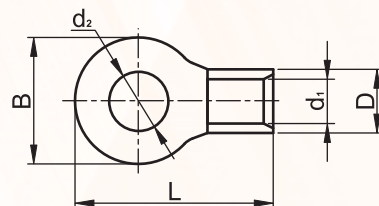
VONATKOZÓ SZABVÁNY

MSZ-05-45.1601-1
MSZ EN 61238-1

MEEI Vizsgálati Bizonyítvány száma:



V-07008



Tracon kód	d ₁ (mm)	d ₂ (mm)	D (mm)	L (mm)	B (mm)	Vezeték (mm ²)			Ajánlott prészerszámok								
						Tömör	Sodrott	Hajlékony	Hatszögletű profilú		Félkör profilú						
SZ1.5-3	2.5	3.7	4	16	8.4												
SZ1.5-4	2.5	4.3	4	16	8.4												
SZ1.5-5	2.5	5.3	4	16	8.4	2.5-4	2.5	1.5-2.5									
SZ1.5-6	2.5	6.4	4	21.5	11.6												
SZ1.5-8	2.5	8.4	4	21.5	11.6												
SZ1.5-10	2.5	10.5	4	25.5	13.7												
SZ2.5-4	3	4.3	5	17.8	8												
SZ2.5-5	3	5.3	5	17.8	8												
SZ2.5-6	3	6.4	5	21	12												
SZ2.5-8	3	8.4	5	27.5	15	4-6	4	2.5-4									
SZ2.5-10	3	10.5	5	27.5	15												
SZ2.5-12	3	13	5	30.8	18.9												
SZ2.5-16	3	17	5	41.2	26.7												
SZ4-4	3.7	4.3	5.5	19	9.6												
SZ4-5	3.7	5.3	5.5	19.6	9.6												
SZ4-6	3.7	6.4	5.5	23	12	6-10	6	4									
SZ4-8	3.7	8.4	5.5	27.6	15												
SZ4-10	3.7	10.5	5.5	27.6	15												
SZ10-4	4.7	4.3	7.1	23.8	12												
SZ10-5	4.7	5.3	7.1	23.8	12												
SZ10-6	4.7	6.4	7.1	23.8	12	16	10	6									
SZ10-8	4.7	8.4	7.1	29.7	15												
SZ10-10	4.7	10.5	7.1	29.7	15												
SZ10-12	4.7	10.5	7.1	32.8	19												
SZ16-5	5.8	5.3	9	28	12												
SZ16-6	5.8	6.4	9	28	12												
SZ16-8	5.8	8.4	9	32.2	16	25	16	10									
SZ16-10	5.8	10.5	9	32.2	16												
SZ16-12	5.8	13	9	40.9	22												



A/2



Szigeteletlen saruk és toldóhüvelyek



Szigeteletlen szemes lemezsaru

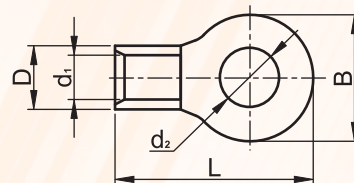
Ózozott elektrolitrézből

VONATKOZÓ SZABVÁNY

MSZ-05-45.1601-1

VONATKOZÓ SZABVÁNY

MSZ EN 61238-1



A

Tracon kód	d ₁ (mm)	d ₂ (mm)	D (mm)	L (mm)	B (mm)	Vezeték (mm ²)			Ajánlott prészerszámok	
						Tömör	Sodrott	Hajlékony	Hatszögletű profilú	Félkör profilú
SZ25-5	7.6	5.3	11.5	33.7	16.4					
SZ25-6	7.6	6.4	11.5	33.7	16.4					
SZ25-8	7.6	8.4	11.5	33.7	16.4	35	25	16		
SZ25-10	7.6	10.5	11.5	36.7	17.4					
SZ25-12	7.6	13	11.5	42.6	22					
SZ35-6	9.6	6.4	13.5	42.8	22.1					
SZ35-8	9.6	8.4	13.5	42.8	22.1	70	50	35		
SZ35-10	9.6	10.5	13.5	42.8	22.1					
SZ35-12	9.6	13	13.5	42.8	22.1					
SZ50-6	11.5	6.4	15.5	50	22					
SZ50-8	11.5	8.4	15.5	50	22					
SZ50-10	11.5	10.5	15.5	50	22	95	70	50		
SZ50-12	11.5	13	15.5	47.2	22					
SZ50-16	11.5	17	15.5	57.4	32					
SZ70-6	13.3	6.4	17.5	51	24					
SZ70-8	13.3	8.4	17.5	51	24					
SZ70-10	13.3	10.5	17.5	51	24	120	95	70		
SZ70-12	13.3	13	17.5	51	24					
SZ70-16	13.3	17	17.5	60.7	31.8					
SZ95-8	14.6	8.4	19.5	54	27					
SZ95-10	14.6	10.5	19.5	54	27	150	120	70		
SZ95-12	14.6	13	20.5	54	23.8					
SZ95-16	14.6	17	20.5	58	27.8					
SZ120-8	16.5	8.4	22.5	56	28.4					
SZ120-10	16.5	10.5	22.5	56	28.4	-	150	95		
SZ120-12	16.5	13	22.5	55.6	28.4					
SZ120-16	16.5	17	22.5	69	32					
SZ150-10	20.3	10.5	26.5	65.8	36					
SZ150-12	20.3	13	26.5	65.8	36					
SZ150-16	20.3	17	26.5	65.8	36	-	185	120-150		
SZ150-20	20.3	21	26.5	80.5	36					
SZ150-24	20.3	25	26.5	80.5	36					
SZ185-10	21.6	10.5	28.5	68.8	38.4					
SZ185-12	21.6	13	28.5	68.8	38.4					
SZ185-16	21.6	17	28.5	68.8	35.8	-	240	185		
SZ185-20	21.6	21	28.5	87	38.8					
SZ185-24	21.6	25	28.5	87	38.8					
SZ240-10	24.5	10.5	32.5	71.5	44					
SZ240-12	24.5	13	32.5	71.5	44					
SZ240-16	24.5	17	32.5	71.5	44	-	300	240		
SZ240-20	24.5	21	32.5	90.6	44					
SZ240-24	24.5	25	32.5	90.6	44					





Szigetetlen saruk és toldóhüvelyek



A

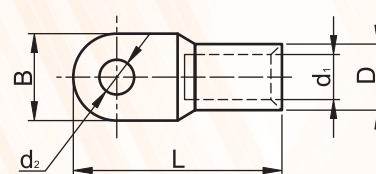
Szigetetlen szemes csősaru

Ózozott elektrolitrézből



VONATKOZÓ SZABVÁNY

MSZ-05-45.1601-1
MSZ EN 61238-1



Tracon kód	d ₁ (mm)	d ₂ (mm)	D (mm)	L (mm)	B (mm)	Vezeték (mm ²)			Ajánlott prészserszámok	
						Tömör	Sodrott	Hajlékony	Hatszögletű profilú	Félkör profilú
CL1.5-3	1.9	3.7	3.4	17	8					
CL1.5-4	1.9	4.4	3.4	17	8	1.5-2.5	1.5	1-1.5		
CL1.5-5	1.9	5	3.4	17	8.5					
CL2.5-4	2.3	4.4	3.9	18	8					
CL2.5-5	2.3	5.5	3.9	18	8	2.5-4	2.5	1.5		
CL2.5-6	2.3	6.6	3.9	19	10					
CL4-5	2.8	5.5	4.5	20.5	10	4-6	4	2.5		
CL4-6	2.8	6.6	4.5	20.5	10					
CL6-5	3.7	5.5	5.5	23	10					
CL6-6	3.7	6.6	5.5	23.5	10	10	6	4		
CL6-8	3.7	8.6	5.5	24.5	12.4					
CL10-6	4.4	6.5	6.1	24.5	10.2	10-16	10	6		
CL10-8	4.4	8.6	6.1	25.5	12.6					
CL16-6	5.4	6.6	7.1	30	10.2	16	16	10		
CL16-8	5.4	8.6	7.1	30	12.7					
CL25-6	6.7	6.6	8.8	30	12.6					
CL25-8	6.7	8.6	8.6	30	12.4	25-35	25	16		
CL25-10	6.7	10.5	8.8	31	15					
CL35-6	8.2	6.6	10.5	35	15.3					
CL35-8	8.2	8.6	10.5	35	15.3	50	35	25		
CL35-10	8.2	10.5	10.5	35	15.3					
CL35-12	8.4	13	10.5	36.5	18.6					
CL50-8	10	8.6	12.5	43	18					
CL50-10	10	9.1	12.5	43	18	70	50	35		
CL50-12	10	13	12.5	43	19					
CL70-8	11	8.5	16.5	50	23					
CL70-10	11	10.5	14.5	50	21	95	70	50		
CL70-12	11	13	14.5	50	21					
CL95-10	13	10.5	17.2	55	25	120	95	70		
CL95-12	13	13	17.2	55	25.5					
CL120-10	14.5	10.5	19.2	60	28					
CL120-12	14.5	13	19.2	60	28	150	120	70-95		
CL120-16	14.5	17	19.2	60	28					
CL150-12	16.5	13	20.8	69	30.5					
CL150-14	16.5	15	20.8	72	30.5	-	150	95		
CL150-16	16.5	17	20.8	75	31					
CL185-12	18	13	23.2	78	35					
CL185-14	18	15	23.2	78	35	-	185	120-150		
CL185-16	18	17	23.2	78	35					
CL240-14	20.3	15	26	90	38.3	-	240	150-185		
CL240-16	20.3	17	26	90	38.3					
CL300-16	23	17	30	100	43.5	-	300	185-240		
CL400-16	28.5	17	36.5	115	53	-	400	300		
CL400-20	28.5	21	36.5	115	53	-	400	300		
CL500-16	29.5	17	39	125	56	-	500	300		
CL625-16	34.5	17	44	130	62	-	625	400		

EVPÚ CERTIFICATE NO.

02337/101/1/2001



A/4

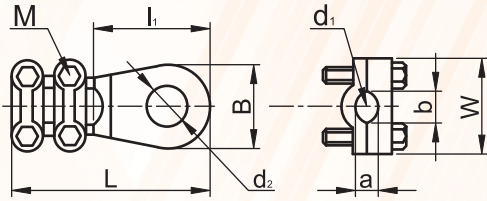


Szigeteletlen saruk és toldóhüvelyek



Csavarozható saru

WCJB: rézlemezből hajlított, ózozott kivittel; WCJC: rézöntvény, króm bevonattal



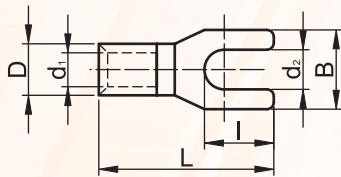
VONATKOZÓ SZABVÁNY
MSZ-05-45.1601-12



Tracon kód	a (mm)	b (mm)	d ₂ (mm)	L (mm)	I ₁ (mm)	B (mm)	W (mm)	M (mm)	Beköthető vezeték (mm ²)
WCJB-16-25	4	6	8.5	39.5	24	16.5	25	2 db M5×20	16-25
WCJB-16-25-2	4	6	8.5	45.3	22	18	22.5	4 db M5×20	16-25
WCJB-25-35	4	7	10.5	52.5	25	21.5	24.5	4 db M5×22	25-35
WCJB-50-70	5	10	10.5	61	26	23	31	4 db M6×24	50-70
WCJB-70-95	5.5	11.5	10.5	69	32	23.5	35	4 db M6×30	70-95
WCJB-95-120	5.5	13	13.5	74	28.5	28.5	42	4 db M8×35	95-120
WCJB-120-150	5.5	13	13.5	74	30	27	41	4 db M8×35	120-150
WCJB-150-185	6.5	13	13.5	76.5	31	28	42.5	4 db M8×35	150-180
WCJB-185-240	6.5	14	13.5	80.3	32.5	30	44	4 db M8×35	185-240
WCJC-16	3	4.5	8	37	22.5	16	21.5	2 db M5×20	16
WCJC-25-35	5	8.5	11	47.5	27.5	22	22	2 db M5×23	25-35
WCJC-50-70	6	9.5	11	60.5	31	23	30	4 db M6×24	50-70
WCJC-70-95	7	12	13	66.5	35	27	33	4 db M6×29	70-95
WCJC-120-150	7	12.5	15	72.5	42	32	32	4 db M6×29	120-150
WCJC-185-240	14	19	18	90	46	39	45	4 db M8×40	185-240
WCJC-300	14.5	23	21	106	54	45.5	55.5	4 db M10×48	300
WCJC-400	19.5	25.5	22.3	122	63	50	59.5	4 db M10×52	400

Szigeteletlen villás lemezsaru

Ózozott elektrolitrézből



VONATKOZÓ SZABVÁNY
MSZ-05-45.1601-1
MSZ-05-45.1601-22

EVPÚ CERTIFICATE NO.
02337/101/1/2001



Tracon kód	d ₁ (mm)	d ₂ (mm)	D (mm)	L (mm)	I (mm)	B (mm)	Vezeték (mm ²)			Ajánlott prészerszámok					
							Tömör	Sodrott	Hajlékony						
V1.5-3	1.6	3.7	3.3	15	6.5	6.3									
V1.5-4	1.6	4.4	3.3	15	6.7	7.1									
V1.5-5	1.6	5.3	3.3	16	7.8	7.9									
V1.5-6	1.6	6.5	3.3	19	8.9	10.7									
V2.5-3	2.4	3.7	4	16	6.9	6.2									
V2.5-4	2.4	4.4	4	16	7.3	7.3									
V2.5-5	2.4	5.3	4	16	7.7	8									
V2.5-6	2.4	6.5	4	18.8	8.8	10.7									
V4-3	3.5	3.7	5.5	18.3	6.7	8.2									
V4-4	3.5	4.4	5.5	18.3	7	8.2									
V4-5	3.5	5.3	5.5	18.6	7.5	8.9									
V4-6	3.5	6.5	5.5	24	10.3	12									
V10-4	4.6	4.4	7.2	23.5	8.3	8.2									
V10-5	4.6	5.3	7.2	23.5	8.7	8.9									
V10-6	4.6	6.4	7.2	23.5	9.4	12									
V16-5	6	5.4	9	27.5	9.7	12									
V16-6	6	6.5	9	27.5	9.8	12									



Szigeteletlen saruk és toldóhüvelyek

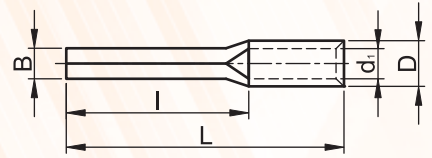
Szigeteletlen csapos saru

Ózozott elektrolitrézből



EVPÜ CERTIFICATE NO.
02337/101/1/2001

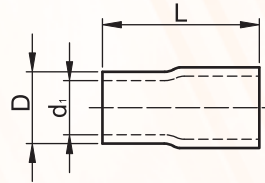
VONATKOZÓ SZABVÁNY
MSZ-05-45.1601-22
MSZ-05-45.1601-1



Tracon kód	d ₁ (mm)	D (mm)	L (mm)	I (mm)	B (mm)	Vezeték (mm ²)			Ajánlott présszerszámok
						Tömör	Sodrott	Hajlékony	
CS1.5	1.5	3.2	16.3	11.5	1.7	1.5-2.5	1.5	1-1.5	HD156; HD156R; KH8; KH14; KH16
CS2.5	2.2	3.8	16.3	11.5	2	2.5-4	2.5	1.5	
CS4	3.5	5.5	19.6	12.5	2.6	6	4-6	4	

Szigetelés szigeteletlen sarukhoz

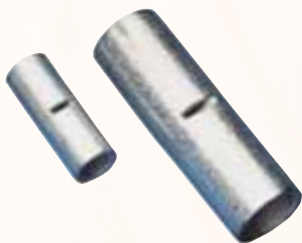
Önkioltó PVC, SZ és CL típusú sarukhoz. Környezeti hőmérséklet: -20 °C...+75 °C



Tracon kód	d ₁ (mm)	D (mm)	L (mm)	Vezeték (mm ²)
FSZIG10	6	9.4	21.5	10
FSZIG16	8.1	11.4	28.3	16
FSZIG25	9.8	13.1	30.1	25
FSZIG35	11	14.4	34.7	35
FSZIG50	13.8	17.2	43.7	50
FSZIG95	15.8	19.3	47.5	95
FSZIG120	17.6	21.2	56.6	120

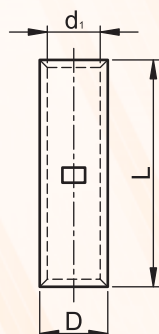
Szigeteletlen toldóhüvely

Ózozott elektrolitrézből

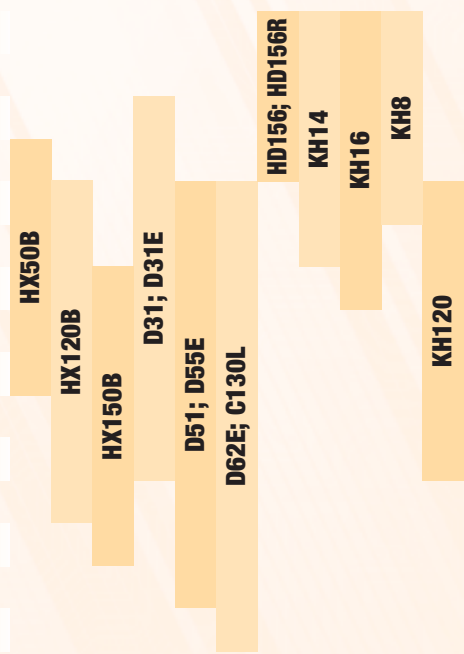


VONATKOZÓ SZABVÁNY
MSZ-05-45.1601-1
MSZ EN 61238-1

EVPÜ CERTIFICATE NO.
02337/101/1/2001



Tracon kód	d ₁ (mm)	D (mm)	L (mm)	Vezeték (mm ²)			Ajánlott présszerszámok	
				Tömör	Sodrott	Hajlékony	Hatszögletű profilú	Félkör profilú
TH1	1.5	3	12	1-1.5	1	0.75-1		
TH1.5	1.8	3.5	12	1.5-2.5	1.5	1-1.5		
TH2.5	2.4	3.9	13	4	2.5	1.5		
TH4	2.7	4.5	12.5	4-6	4	2.5		
TH6	3.8	5.5	15	6-10	6	4		
TH10	4.5	6.1	19.6	10-16	10	6		
TH16	5.4	7.1	20	16-25	16	10		
TH25	6.1	8.7	28	25-35	25	16		
TH35	8.2	10.5	31	50	35	25		
TH50	9.5	12.4	35	70	50	35		
TH70	11.2	14.7	38	95	70	50		
TH95	13.5	17.4	42.5	120	95	70		
TH120	15	19.4	45	150	120	70/95		
TH150	16.5	21.2	52.5	-	150	95		
TH185	18.5	23.5	62	-	185	120		
TH240	21	26.5	72	-	240	150-185		



A/6

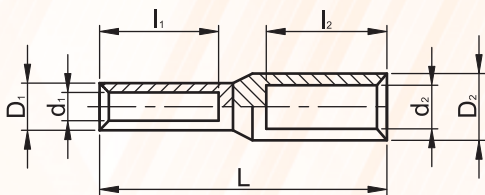


Szigetetlen saruk és toldóhüvelyek



Szigetetlen réz-alumínium toldóhüvely

Mechanikai felületkezeléssel



VONATKOZÓ SZABVÁNY

MSZ EN 61238-1
MSZ-05-45.1601-1
MSZ-05-45.1601-22

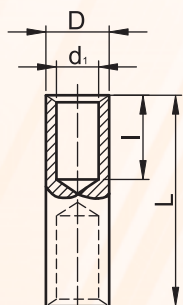


A

Tracon kód	d ₁ /d ₂ (mm)	D ₁ /D ₂ (mm)	L (mm)	l ₁ /l ₂ (mm)	Vezeték (mm ²)					Ajánlott prészerszámok
					Tömör	Sodrott	Hajlékony	Tömör	Tömörített sodrott	
RT2,5/4	2.5/3.7	6.3/7.9	40.5	12.5/20.5	2.5	1.5	1	4	2.5	KH8 KH16 KH14 HX50B HX120B HX150B D31; D31E D51; D55E D62E C130L KH120
RT2,5/6	2.5/4.5	6.5/7.9	41	12.5/20.5	2.5	1.5	1	6	4	
RT2,5/10	2.5/4.8	6.59	44	12.5/22.5	2.5	1.5	1	10	6	
RT10/16	5.6/6.2	9.2/11.3	70	25/30	10	6	4	16	10	
RT16/25	6/6.7	10/12.1	75	26.5/32	16	10	6	25	16	
RT16/70	5.5/11	12/17.5	90.5	29.5/45	16	10	6	70	50	
RT25/35	7.3/8	11.6/13.1	83.5	30/40	25	16	10	35	25	
RT35/50	8.5/10	13.3/15.3	95.6	32/42	35	25	16	50	35-50	
RT35/70	8.5/11	12/17.5	90	30/45	35	25	16	70	50	
RT50/70	9.5/11.5	14.6/18	104.5	38/50	50	35	25	70	50	
RT70/95	11.5/13.5	17/21.5	111	40/50	70	50	35	95	70	
RT95/120	12.6/15	19/23.2	110	42/55	95	70	50	120	95-120	
RT95/150	13.5/16.5	19/24.8	116	42/55	95	70	50	150	120-150	
RT120/150	15/17	19/24	118	44/55	120	95	70	150	120-150	
RT150/185	16.6/18	22.5/25.2	125	46/60	-	120	95	185	150-185	
RT185/240	18.5/21	26/30	130	54/60	-	150	120	240	185	
RT185/300	18.5/23	26/34	136	54/65	-	150	120	300	240	
RT240/300	21/23	28/34	145	56/65	-	185	120-150	300	240	

Szigetetlen alumínium toldóhüvely

Mechanikai felületkezeléssel



VONATKOZÓ SZABVÁNY

MSZ EN 61238-1
MSZ-05-45.1601-1
MSZ-05-45.1601-22

MEEI Típusvizsgálati Tanúsítvány száma:



D0408V061



Tracon kód	d ₁ (mm)	D (mm)	L (mm)	l (mm)	Vezeték (mm ²)		Ajánlott prészerszámok
					Tömör	Sodrott	
AT16	6.4	11.4	70	30.5	25	16	HX50B HX120B HX150B D31; D31E D51; D55E D62E C130L KH120
AT25	7	12.2	75	31.5	35	25	
AT35	8.5	14.1	85	36	50	35	
AT50	9.7	16.2	95	45	70	50	
AT70	11.2	18.1	105	46	95	70	
AT95	13.5	21.3	110	49.5	120	95-120	
AT120	14.6	23.1	115	52.5	150	120-150	
AT150	16.6	24	120	55	185	150	
AT185	18.5	27.6	125	60.5	240	185	
AT240	21	30.2	130	60	300	240	



Szigeteletlen saruk és toldóhüvelyek

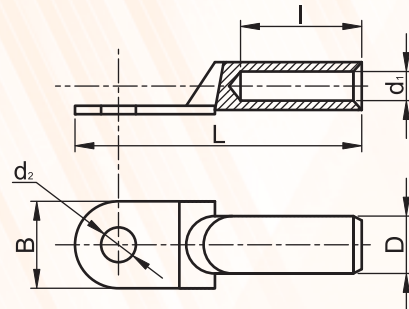
Szigeteletlen hosszított réz szemes csősaru elektrolitrézből

Mechanikai felületkezeléssel

A



VONATKOZÓ SZABVÁNY
MSZ-05-45.1601-1
MSZ EN 61238-1



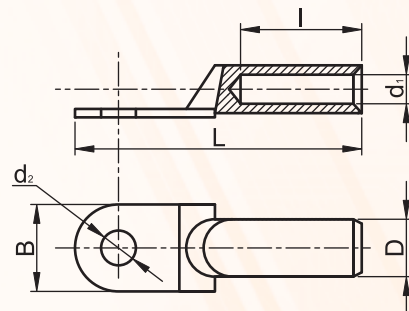
Tracon kód	d ₁ (mm)	d ₂ (mm)	D (mm)	L (mm)	I (mm)	B (mm)	Vezeték (mm ²)			Ajánlott prészerszámok
							Tömör	Sodrott	Hajlékony	
SZ-CL16	6	8.5	10	68.5	31	16	25	16	10	HX50B HX120B HX150B D31; D31E D51; D55E D62E; C130L KH120
SZ-CL25	7.3	8.5	11.2	73.5	34	18	35	25	16	
SZ-CL35	8.5	8.5	12.2	78.5	34	20.5	50	35	25	
SZ-CL50	10	10.5	14.2	86.5	39.5	23	70	50	35	
SZ-CL70	11.5	12.5	16	100	42	26	95	70	50	
SZ-CL95	13.6	12.5	18.2	104	44.5	28	120	95	70	
SZ-CL120	15	14.7	20	112.5	51	30	150	120	70-95	
SZ-CL150	17	14.7	22	118.5	56	34	-	150	120	
SZ-CL185	19	16.5	25	127.5	62	37	-	185	120-150	
SZ-CL240	21	16.5	27	137	65	39.5	-	240	150-185	

Szigeteletlen réz-alumínium szemes saru

Mechanikai felületkezeléssel



VONATKOZÓ SZABVÁNY
MSZ EN 61238-1
MSZ-05-45.1601-1
MSZ-05-45.1601-22



Tracon kód	d ₁ (mm)	d ₂ (mm)	D (mm)	L (mm)	I (mm)	B (mm)	Vezeték (mm ²)		Ajánlott prészerszámok
							Tömör	Sodrott	
RA16-6	5.8	6.5	10.3	69	32	16	16-25	16	HX50B HX120B HX150B D31; D31E D51; D55E D62E C130L KH120
RA16-8	5.8	8.5	10.3	69	32	16	16-25	16	
RA25-8	7.5	8.5	12	76	32	18	35	25	
RA35-8	8.5	8.8	14.3	85	37.5	20	50	35-50	
RA50-10	9.5	10.5	16	91	41	23	70	50	
RA70-12	11.5	12.5	18	101	43.5	26	95	70	
RA95-12	13.5	12.5	20	107	46.5	28	120	95-120	
RA120-14	15.5	14.5	23	118	53	30	150	120-150	
RA150-14	16.5	14.5	24	125	55	34	185	150	
RA185-16	18.5	17	27	133	60	37	240	185	
RA240-16	21	16.5	30	139	60	40	300	240	

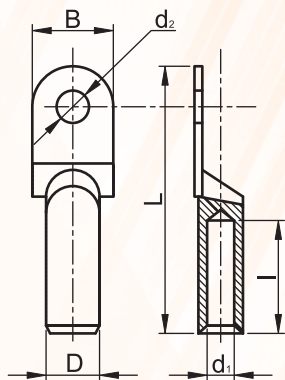


A/8

Szigeteletlen saruk és toldóhüvelyek

Szigeteletlen alumínium szemessaruk

Mechanikai felületkezeléssel



VONATKOZÓ SZABVÁNY

MSZ EN 61238-1
MSZ-05-45.1601-1
MSZ-05-45.1601-22

MEEI Típusvizsgálati Tanúsítvány száma:



D0409V061



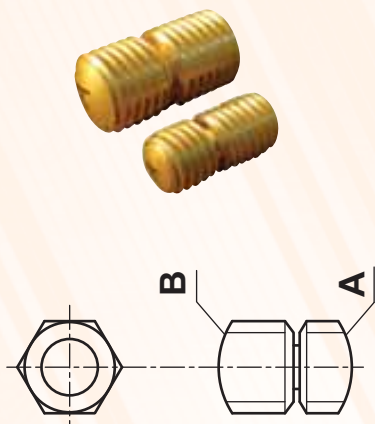
A

Tracon kód	d ₁ (mm)	d ₂ (mm)	D (mm)	L (mm)	l (mm)	B (mm)	Vezeték (mm ²)		Ajánlott prérsszerszámok
							Tömör	Sodrott	
AS16-6	5.5	6.4	8.5	65	32	13	25	16	HX50B
AS16-8	5.5	8.4	8.5	69	32	13	25	16	
AS25-6	7	6.4	10	68	32	14	35	25	
AS25-8	7	8.4	10	72	32	16	35	25	
AS25-10	7	10.5	10	74	32	17	35	25	
AS35-6	8.2	6.4	12.5	59	32	15	50	35	
AS35-8	8.2	8.4	12.5	77	32	17	50	35	
AS35-10	8.2	10.5	12.5	80	32	19	50	35	
AS35-12	8.2	13	12.5	81	32	21	50	35	
AS50-8	10	8.4	14.5	91	45	20	70	50	
AS50-10	10	10.5	14.5	94	45	22	70	50	
AS50-12	10	13	14.5	95	45	24	70	50	
AS70-8	11.5	8.4	16.5	95	45	24	95	70	
AS70-10	11.5	10.5	16.5	98	45	24	95	70	
AS70-12	11.5	13	16.5	100	45	24	95	70	
AS95-10	13.5	10.5	19	112	56	28	120	95/120	
AS95-12	13.5	13	19	113	56	28	120	95/120	
AS120-10	15.5	10.5	21	119	56	32	150	120/150	
AS120-12	15.5	13	21	121	56	32	150	120/150	
AS120-14	15.5	15	21	98	56	32	150	120/150	HX150B
AS120-16	15.5	17	21	125	56	32	150	120/150	
AS150-10	17	10.5	23.5	130	56	34	185	150	
AS150-12	17	13	23.5	132	56	34	185	150	
AS150-14	17	15	23.5	109	56	34	185	150	D31; D31E
AS150-16	17	17	23.5	136	56	34	185	150	
AS185-10	19	10.5	25.5	136	64	37	240	185	
AS185-12	19	13	25.5	137	64	37	240	185	
AS185-14	19	15	25.5	115	64	37	240	185	D51; D55E
AS185-16	19	17	25.5	142	64	37	240	185	
AS240-12	21.5	13	29	151	64	42	300	240	
AS240-14	21.5	15	29	130	64	42	300	240	
AS240-16	21.5	17	29	156	64	42	300	240	D62E
									C130L
									KH120



Szigeteletlen saruk és toldóhüvelyek

A



Szakadófejű csavaros toldóhüvelyek és szemessaruk

Általános leírás, használat

A termékek kör keresztmetszetű vezetékhez használhatók. Alkalmazásukhoz csak normál csavar-kulcsra van szükség, ami a helyszíni szerelésknél könnyebbséget jelent.

A csavarok speciális középpontos elhelyezése biztosítja a kicsavarodás (meglazulás) elleni védelmet és a megbízható csatlakozást.

A szorítócsavarok végei gömbsüveg alakúra vannak kiképezve a vezeték minél kisebb mértékű roncsolása érdekében. Az **M12-M16** mm méretű csavarok menetének kb. 30 mm-es hossza 3/2-ed arányban egy beszúrással van ellátva, „**A**” jellel a rövidebb, „**B**” jellel a hosszabb részt jelöljük.

A táblázatokból látható, hogy a csatlakoztatni szándékozott keresztmetszethez a csavar rövidebb, vagy hosszabb menetű részét kell alkalmazni. A csavarok meghúzásához a 17 és 19 mm laptávolságú különleges kiképzésű hatlapú anyacsavart kell alkalmazni, amely a csavar meghúzásának kezdetéig a csavar tetszés szerinti végére felhelyezhető.

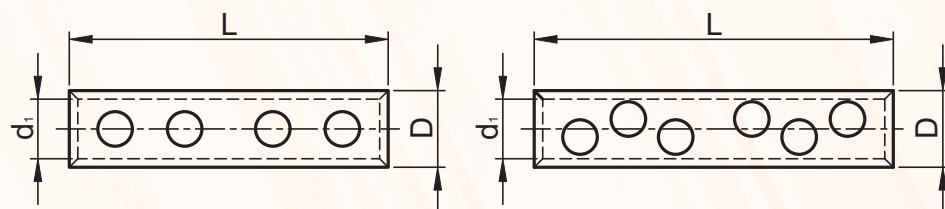
Szakadófejű csavaros alumínium toldóhüvely

Anyag: Al-99,5%

Felületkezelés: min. 15µ vastagságú ónozás



Tracon kód	Vezeték-keresztmetszet (mm ²)	d ₁ (mm)	D (mm)	L (mm)	Csavar jele	Csavarok mérete, száma
AT16-70CS	16 - 35	11	21.7	107	B	M12, 2×2 db
	50 - 70				A	
AT95-150CS	95 - 120	16	27	133	B	M16, 2×2 db
	150				A	
AT185-240CS	185	20	34	145	B	M16, 2×3 db
	240				A	



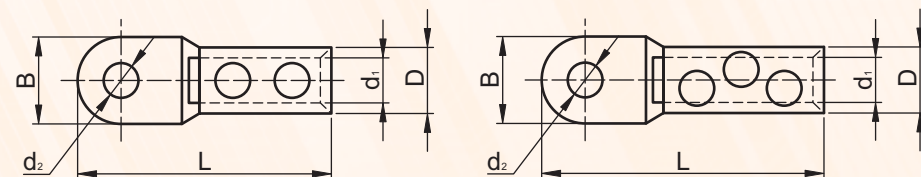
Szakadófejű csavaros alumínium szemessaruk

Anyag: Al-99,5%

Felületkezelés: min. 15µ vastagságú ónozás



Tracon kód	Vezeték-keresztmetszet (mm ²)	d ₁ (mm)	d ₂ (mm)	D (mm)	L (mm)	B (mm)	Csavar jele	Csavarok száma
AS16-70CS12	16 - 35	11	13	23	90	25	B	2 db
	50 - 70						A	2 db
AS95-150CS12	95 - 120	16	12	30	110	30	B	2 db
	150						A	2 db
AS185-240CS16	185	20	17	35	125	38	B	3 db
	240						A	3 db



A/10



Szigetetlen saruk és toldóhüvelyek



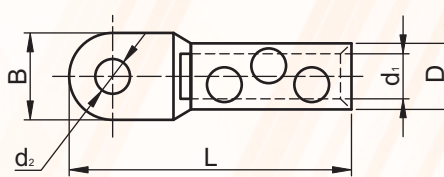
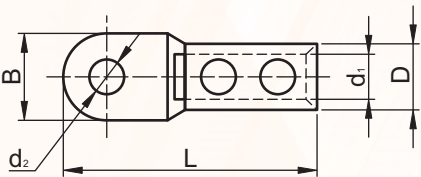
A

Szakadófejú csavaros réz-alumínium szemessaru

Anyag: Al-99,5%, ill. E-Cu;

Felületkezelés: min. 15µ vastagságú ónozás

Tracon kód	Vezeték-keresztmet-szet (mm ²)	d ₁ (mm)	d ₂ (mm)	D (mm)	L (mm)	B (mm)	Csavar jele	Csavarok száma
RA16-70CS12	16 - 35	11	13	23	104	25	B	2 db
	50 - 70						A	2 db
RA95-150CS12	95 - 120	16	13	30	120	30	B	2 db
	150						A	2 db
RA185-240CS16	185	20	17	35	140	30	B	3 db
	240						A	3 db



Védő- és kontakt paszta

A kötészavító keveréket a villamos kötések vezetőképességének javítására, továbbá az érintkező felületek közötti oxid-képződés és a korrózió gátlására fejlesztették ki. A kötészavító keverék minden esetben alkalmazható Al – Al, Al – Cu és Cu – Cu kötések érintkező felületein, összenyomás (préselés), csavaros megszorítás vagy szegecselés előtt.

A VKP lítiumot és cinket tartalmazó zsír, stabilitását 150 °C hőfokon is megőrzi.

A zsír megelőzi a víz és egyéb fertőző anyagok behatolását, az érintkező felületek közé, és ezzel a felületi oxid-képződést is. A cink szemcsék lebontják az összepréselt felületek határán képződött oxidokat is.



Tracon kód	Megnevezés	Tömeg
VKP	Védő- és kontakt paszta	250 g / tubus

A roppanófejes kötéstechika előnyei és főbb felhasználási területei

- A kötőelemek kis- és középfeszültségű végl záró- és kötészakaszletekhez egyaránt alkalmazhatók
- Gyors szerelést tesznek lehetővé, nehezen hozzáférhető helyeken is kiválóan használhatók
- A kötőelem szereléséhez sajtoló- ill. prészszerámra nincs szükség

Kisfeszültségű javításoknál és kábelszereléseknél



Középfeszültségű kötészakaszletek és végl zárók telepítése esetén

