



Késes biztosítók



Késes biztosítók

A késes biztosító túlterhelés vagy zárlat esetén - a létrejövő hő hatására történő kiolvadás útján - nyitja az áramkört, ezáltal a mögötte lévő vezeték részt és fogyasztókészülékeket megóvjaa. Beépítésük és alkalmazásuk költségtakarékos annak ellenére, hogy minden kioldás után betétet kell cserélni. Teljesítőképességük a betétek cseréjével könnyen változtatható, semmilyen karbantartást nem igényel.

Az NT... biztosítóbetétek szabványos megjelölésénél a „gG” (kiolvadási jelleggörbe, lásd G/10 oldal) jelöli a teljes tartományú megszakító képességgel rendelkező, általános alkalmazásra szolgáló biztosítóbetéteket. Ez a jelölés a korábbi VDE szabvány szerinti „gL” jelölésnek felel meg. A motoráramkörök védelmére szolgáló rész tartományú megszakító-képességgel rendelkező biztosítóbetéteket „aM” (kiolvadási jelleggörbe, lásd G/10 oldal) jelöléssel látják el.



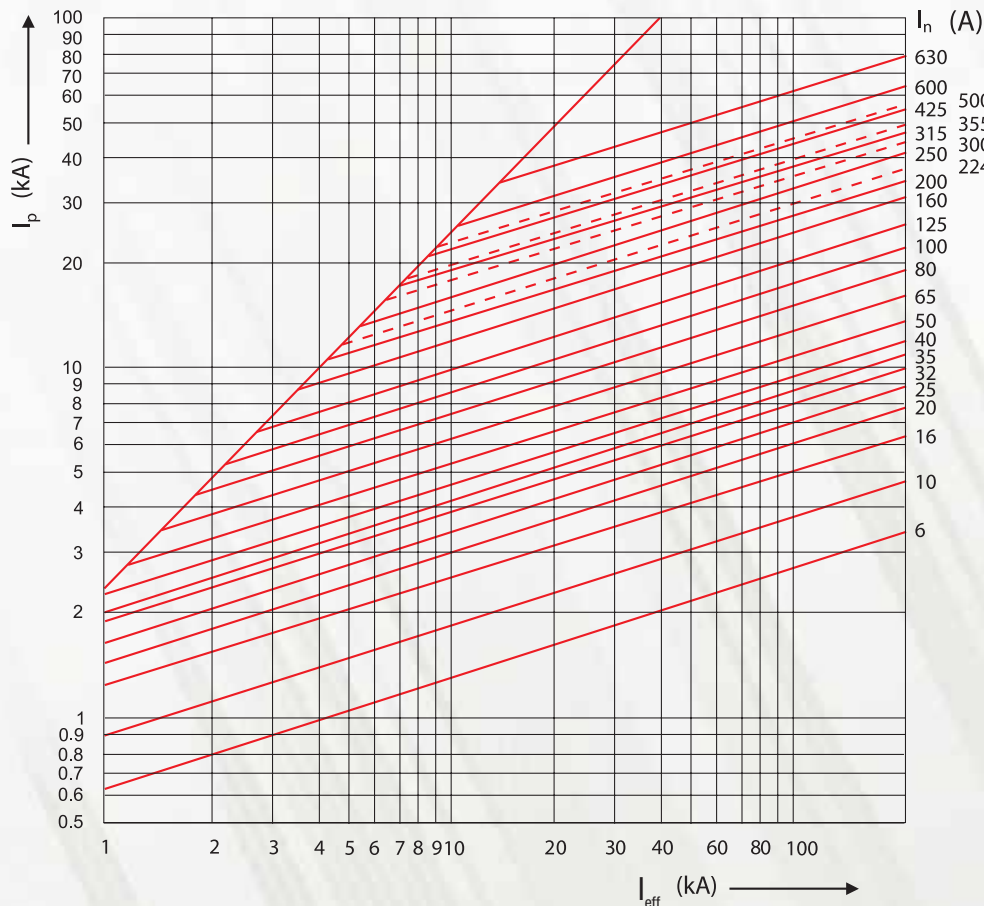
Műszaki adatok

Névleges feszültség:	500 V AC
Névl. zárlati megszakítóképeség:	120 kA _{eff}
Környezeti hőmérséklet:	-5 °C...+55 °C
Védettségi fokozat:	IP 00
Tengerszint feletti magasság:	2000 m
Ház anyaga:	szteatit
Olvadószáll anyaga:	réz

Az NT.. típusú olvadóbiztosítók szavatolt áramkorlátozó hatását a lenti diagram mutatja. A koordináta rendszer vízszintes tengelyén a független zárlati áram effektív értéke (I_{eff}), a függőleges tengelyen pedig az áram csúcsértéke (I_p) látható.

Pl.: egy 100 A-es biztosító esetében, ha a független zárlati áram effektív értéke 20 kA, akkor a maximálisan kialakuló áramcsúcs kb. 11 kA lehet.

Méret-nagyság	Névleges áram (A)	Veszteségi teljesítmény (W)
00C	6-160	7,5
00	2-160	12
0	6-160	16
1	32-250	23
2	50-400	34
3	160-630	48



VONATKOZÓ SZABVÁNY

MSZ EN 60269-1
MSZ EN 60269-2
MSZ HD 60269-2-1

MEEI Típusvizsgálati Tanúsítványok száma:



M1 2692629 01; M1 2692627 01;
M1 2692617 01; M1 2692621 01;
M1 2692623 01; M1 2692625 01

CCA CERTIFICATE NO.

H6 2692628 01
H6 2692626 01
H6 2692616 01
H6 2692619 01
H6 2692622 01
H6 2692624 01



G/8



Késes biztosítók



Típusválaszték

„00C” méret nagyságú biztosítók

Tracon kód gG	aM	Névleges áram (A)
NT00C-6	-	6
NT00C-10	-	10
NT00C-16	-	16
NT00C-20	-	20
NT00C-25	-	25
NT00C-32	-	32
NT00C-40	-	40
NT00C-50	-	50
NT00C-63	-	63
NT00C-80	-	80
NT00C-100	-	100
NT00C-125	-	125
NT00C-160	-	160

„00” méret nagyságú biztosítók

Tracon kód gG	aM	Névleges áram (A)
-	NTM00-2	2
NT00-4	NTM00-4	4
NT00-6	NTM00-6	6
NT00-10	NTM00-10	10
NT00-16	NTM00-16	16
NT00-20	NTM00-20	20
NT00-25	NTM00-25	25
NT00-32	NTM00-32	32
NT00-40	NTM00-40	40
NT00-50	NTM00-50	50
NT00-63	NTM00-63	63
NT00-80	NTM00-80	80
NT00-100	NTM00-100	100
NT00-125	NTM00-125	125
NT00-160	NTM00-160	160

„0” méret nagyságú biztosítók

Tracon kód gG	aM	Névleges áram (A)
NT0-6	NTM0-6	6
NT0-10	NTM0-10	10
NT0-16	NTM0-16	16
NT0-20	NTM0-20	20
NT0-25	NTM0-25	25
NT0-32	NTM0-32	32
NT0-40	NTM0-40	40
NT0-50	NTM0-50	50
NT0-63	NTM0-63	63
NT0-80	NTM0-80	80
NT0-100	NTM0-100	100
NT0-125	NTM0-125	125
NT0-160	NTM0-160	160

„1” méret nagyságú biztosítók

Tracon kód gG	aM	Névleges áram (A)
NT1-32	-	32
NT1-40	-	40
NT1-50	-	50
NT1-63	-	63
NT1-80	NTM1-80	80
NT1-100	NTM1-100	100
NT1-125	NTM1-125	125
NT1-160	NTM1-160	160
NT1-200	NTM1-200	200
NT1-224	-	224
NT1-250	NTM1-250	250

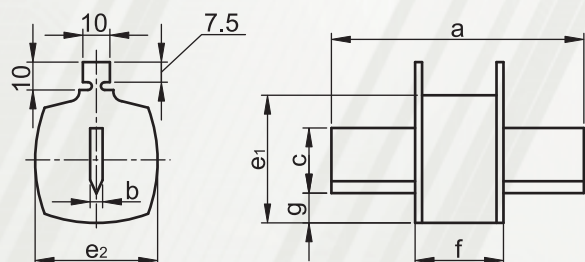
„2” méret nagyságú biztosítók

Tracon kód gG	aM	Névleges áram (A)
NT2-50	-	50
NT2-63	-	63
NT2-80	-	80
NT2-100	-	100
NT2-125	NTM2-125	125
NT2-160	NTM2-160	160
NT2-200	NTM2-200	200
NT2-224	NTM2-224	224
NT2-250	NTM2-250	250
-	NTM2-300	300
NT2-315	NTM2-315	315
NT2-355	NTM2-355	355
NT2-400	NTM2-400	400

„3” méret nagyságú biztosítók

Tracon kód gG	aM	Névleges áram (A)
NT3-160	-	160
NT3-200	-	200
NT3-315	NTM3-315	315
NT3-355	NTM3-355	355
NT3-400	NTM3-400	400
NT3-425	NTM3-425	425
NT3-500	NTM3-500	500
NT3-630	NTM3-630	630

Méretrajz

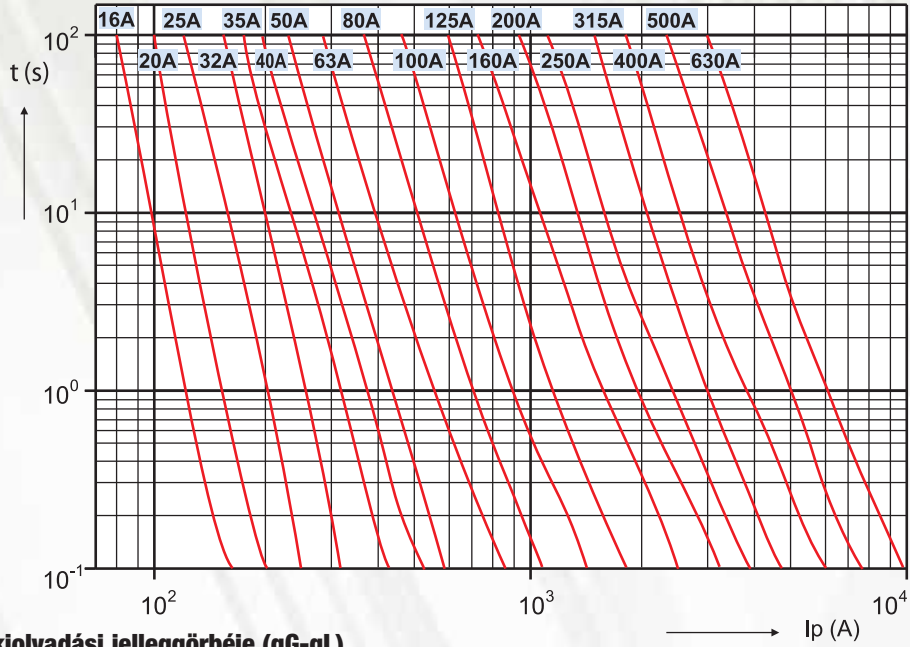


Méret	a (mm)	f (mm)	g (mm)	c (mm)	e ₁ (mm)	e ₂ (mm)	b (mm)
00C	78±1.5	54-6	11.5	15	45	20	6
00	78±1.5	54-6	11.5	15	45	29	6
0	125±2.5	68-8	11.5	15	45	29	6
1	135±2.5	75-10	12	21	48	48	6
2	150±2.5	75-10	13	27	58	58	6
3	150±2.5	75-10	14	33	67	67	6

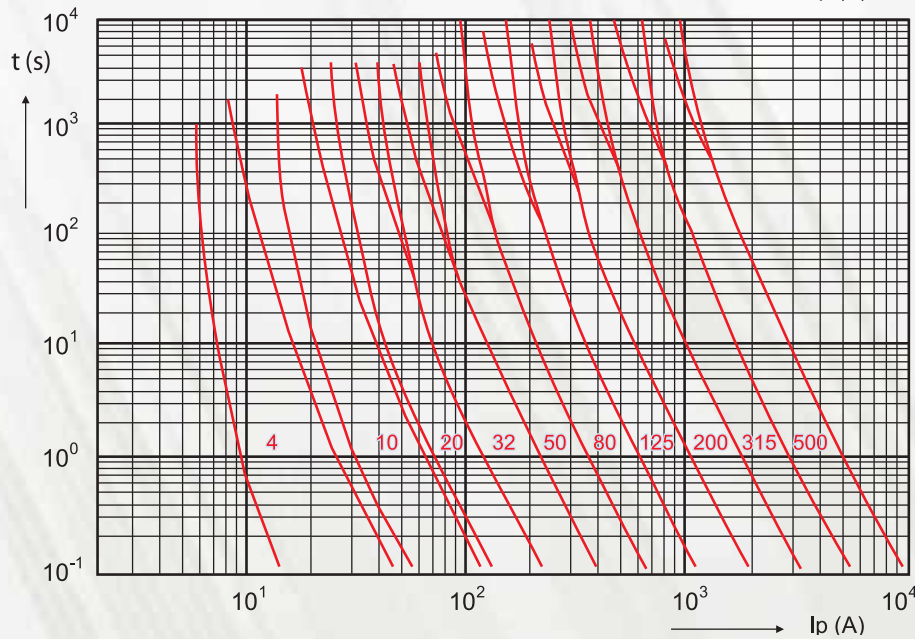
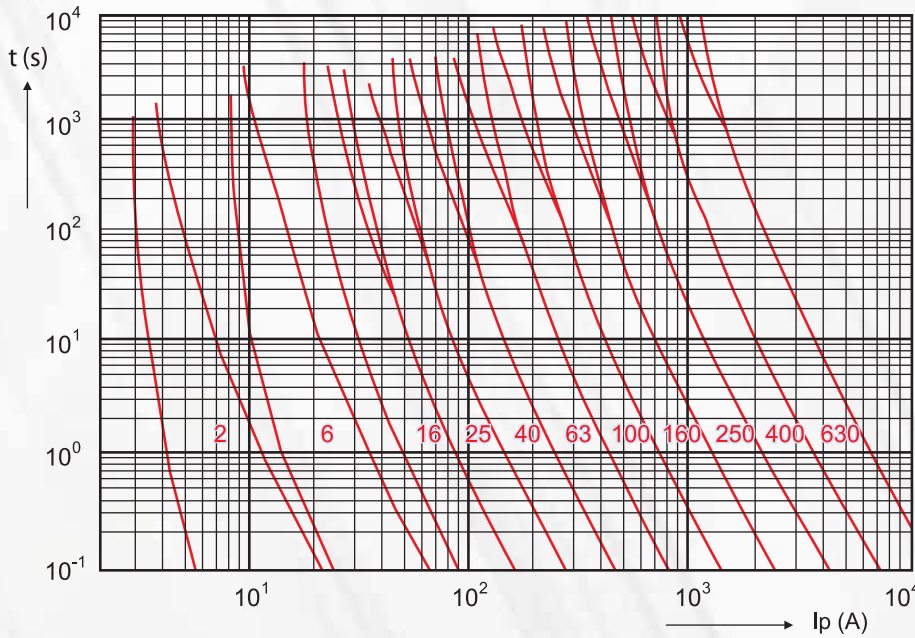


Késes biztosítók

NT késes biztosítók kioldási jelleggörbéje (aM)



NT késes biztosítók kioldási jelleggörbéje (gG-gL)



G



G/10



Késes biztosítók

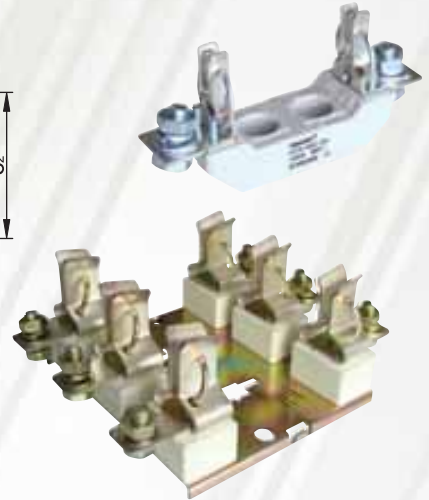
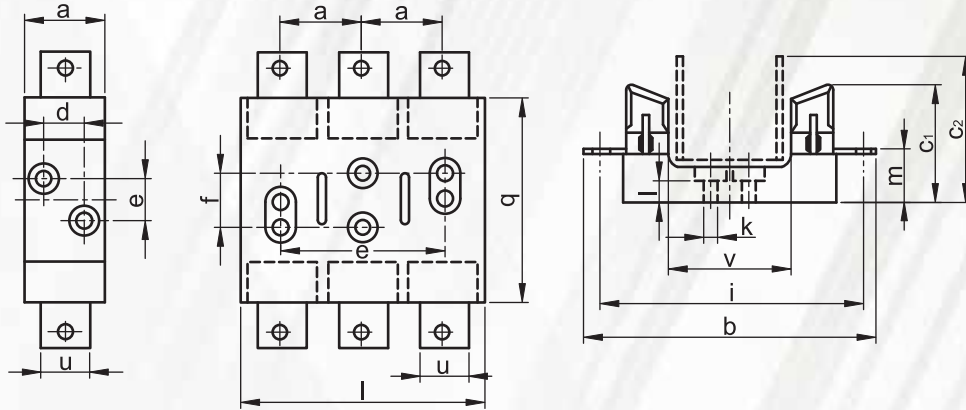


Biztosítóaljzatok

NTA-00C-00 ... NTA-3: porcelán alaptestre rögzített érintkező és csatlakozókapocs egységből állnak.

NTA-00/3: magas hőállóságú, önkilojtó műanyag alaptestre rögzített érintkező és csatlakozókapocs egységből állnak.

NTA-1/3: fémalaplagra szerelt porcelántartókra rögzített, 3×2 db érintkező és csatlakozókapocs egységből állnak.

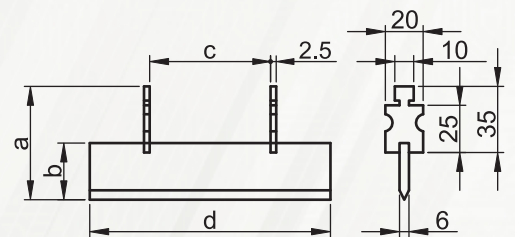
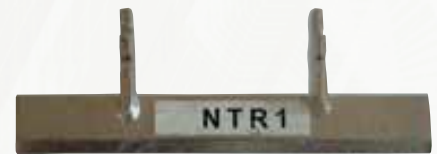


Típus	Tracon kód	Betét mérete	a (mm)	b (mm)	c ₁ (mm)	c ₂ (mm)	d (mm)	e (mm)	l (mm)	k (mm)	i (mm)	u (mm)	q (mm)	m (mm)	v (mm)	f (mm)
1 pólusú	NTA-00C-00	00C, 00	30	120	60	85	0	25	8	7.5	100	25	-	25	58	-
	NTA-0	0	30	170	73	93	0	25	16	7.5	150	25	-	38	78	-
	NTA-1	1	58	200	82	96	30	25	16	11	175	25	-	38	82	-
	NTA-2	2	64	225	98	112	30	25	17	11	200	30	-	40	82	-
3 pólusú	NTA-3	3	64	250	105	120	30	25	17	11	210	40	-	40	82	-
	NTA-00/3	00C, 00	98	121	61	87	25	65	6.5	7.7	100	26	90	26	54	33
	NTA-1/3	1, 2	170	196	81	103	25	150	10	10	168	35	152	35	73	60

Rövidrezáró kések

A rövidrezáró kések elsősorban nullavezeték bontók kialakítására alkalmazhatóak.

Tracon kód	Betét mérete	a (mm)	b (mm)	c (mm)	d (mm)
NTR00	00C, 00	45	15	45±1.5	78±1.5
NTR0	0	46	15	62±3	125±2.5
NTR1	1	51	20	62±3	135±2.5
NTR2	2	56	25	62±3	150±2.5
NTR3	3	62	32	62±3	150±2.5



Kezelő fogó

A kezelő fogó alkalmazásával a késes biztosítóbetéteket – terhelésmentes állapotban – egyszerűen lehet az aljzatokba behelyezni és az aljzatokból eltávolítani. Így azok szakaszolóként is használhatók, mivel teljes biztonsággal, és jól látható módon bontják az áramkört.

Tracon kód	Megnevezés	Szigetelési feszültség	Betét mérete
NTK	Kezelő fogó	1000 V	00C...3



Szakaszolókapcsoló biztosítók

A kapcsolható biztosító olyan mechanikus kapcsolókészülék, amelyben a behelyezett biztosítóbetétek késérintkezői működnek mozgóérintkezőként. A készülék állóérintkezőit a biztosítóaljzat érintkezői alkotják. Feladata, hogy nyitott érintkezői között az előírt villamos követelményeknek tartósan és üzembiztosan eleget tegyen, ezáltal a hálózati részeket biztonságosan és jól láthatóan szétválassza. A készülék rögzítése a szerelősíkra vagy szerelővázra, illetve a saruzott végű vezeték befogása a készülék alsó és felső csatlakozókapcsaiba csavarral történik.

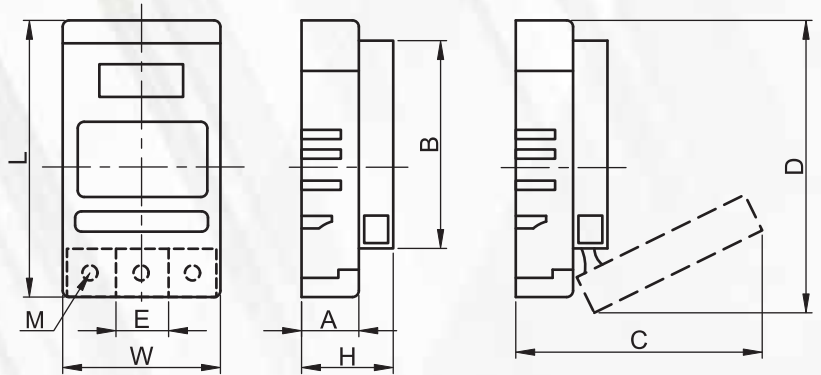
Az NTAK... típusú szakaszolókapcsoló-biztosító gyártmánycsaládot 4 méret nagyságban és 3 pólusú kivitelben forgalmazzuk. A fedőlap a készülékről levehető, BE helyzetben lezárható. Minden áramütés-veszélyes hely szigetelt, nyitott állapotban is.

VONATKOZÓ SZABVÁNY

MSZ EN 60947-3

Műszaki adatok

Pólus szám:	3
Névleges feszültség:	500 V, 50 Hz
Névleges lökőfeszültség-állóság:	8 kV
Alkalmazási kategória:	AC-22b
Tényleges megszakító képesség:	$0,7 \times I_n$
Zárlatállóság:	120 kA
Mechanikus élettartam:	3000 ciklus
Tengerszint feletti magasság:	max. 2000 m
Környezeti hőmérséklet:	-5 °C...+55 °C
Védettségi fokozat:	IP 40



Típusválaszték

Tracon kód	Névleges áram	Betét mérete	Névleges szigetelési feszültség	Betét névleges árama (min-max)	Alkalmazható vezeték (sin)
NTAK00	160 A	00; 00C	660 V, 50 Hz	2 – 160 A	1,5 – 70 mm ²
NTAK1	250 A	0; 1	690 V, 50 Hz	6 – 160 A; 32 – 250 A	25 – 150 mm ²
NTAK2	400 A	2	690 V, 50 Hz	50 – 400 A	50 – 240 mm ²
NTAK3	632 A	3	690 V, 50 Hz	160 – 630 A	2×185 – 2×240 mm ² (10×30 – 10×40 mm)



NTAK00



NTAK1



NTAK2



NTAK3

Tracon kód	W (mm)	L (mm)	H (mm)	A (mm)	B (mm)	C (mm)	D (mm)	E (mm)	M
NTAK00	106	200	83	45	155	205	110	24	M8
NTAK1	185	351	112	66	220	295	155	31	M10
NTAK2	210	351	128	80	250	340	168	42	M10
NTAK3	256	351	142	95	260	360	185	42	M12

Kapcsolható biztosítók

Függőleges elrendezésű kapcsolható biztosító aljzat

A hagyományos NTAK szakaszoló biztosító aljzat családhoz képest itt a biztosító betétek egymás alatt helyezkednek el, függőleges elrendezésűek, így elosztószekrényben való szereléskor az áramvezető sínekre való illesztés egyszerűen elvégezhető. A biztosítók egyesével kapcsolhatók. Az áramvezető sínek csatlakozási pontjai egységesen 185 mm-re vannak egymástól.

Műszaki adatok

Névleges feszültség:	690 V AC
Alkalmazási kategória:	AC23
Zárlatállóság:	50 kA _{eff}
Névleges szigetelési feszültség:	750 V AC
Lökőfeszültség-állóság:	6 kV (1,2/50ms)
Környezeti hőmérséklet:	-5 °C ... +65 °C
Tengerszint feletti magasság:	2000 m
Védettség:	IP 20

VONATKOZÓ SZABVÁNY

MSZ EN 60947-3



Típusválaszték

Tracon kód	Betét mérete	Névleges áram (A)	Kábel keresztmetszet (mm ²)	L (mm)	W (mm)	H1 (mm)	H2 (mm)	A (mm)	B (mm)	Csavar méret
NTAK00-F	00C, 00	160	10-95	650	50	134	202	198	185	M8
NTAK1-F	0, 1	250	120	664	100	194	297	193	185	M12
NTAK2-F	2	400	240	664	100	194	297	193	185	M12
NTAK3-F	3	630	240	664	100	194	297	193	185	M12

