

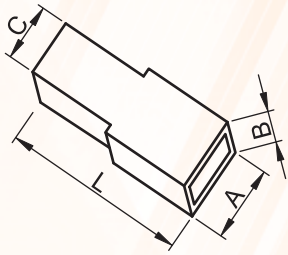
Rátolható csatlakozók



Könnyített PVC szigetelés rátolható csatlakozókhöz

Anyag: PVC

Környezeti hőmérséklet: -20 °C ... +75 °C



SZICSH6



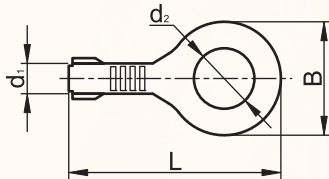
SZICSH5

SZICS6

Tracon kód	Megjegyzés	L (mm)	A (mm)	B (mm)	C (mm)
SZICSH5	CSH5 típusú hüvelyhez	17.7	6.9	3	4.3
SZICSH6	CS5 típusú csaphoz és CSH6 típusú hüvelyhez	21.4	7.4	3.3	6.5
SZICS6	CS6 típusú csaphoz	22.8	9	4.7	6.9

Sajtolható szigeteletlen szemessaru

Anyag: sárgaréz



VONATKOZÓ SZABVÁNY

MSZ EN 61210

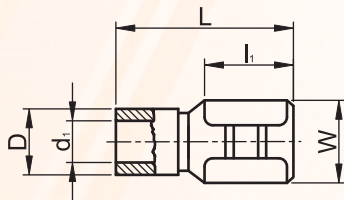


Tracon kód	d ₁ (mm)	d ₂ (mm)	B (mm)	L (mm)	Vezeték (mm ²)	Ajánlott prés-szerszám
HSZ4	3.7	4.3	10	23.2	1-2.5	LY03B; LY03BR
HSZ5	3.7	5.4	10	23.2	1-2.5	
HSZ6	3.7	6.4	9.5	19.6	1-2.5	
HSZ8	4.9	8.4	13.5	25	2.5-4	

Szigetelt rátolható csatlakozó hüvely

Anyag: ónozott sárgaréz. Szigetelés anyaga: PVC.

Környezeti hőmérséklet: -20 °C...+75 °C



VONATKOZÓ SZABVÁNY

MSZ EN 61210



Tracon kód	Méret (mm)	d ₁ (mm)	D (mm)	L (mm)	l ₁ (mm)	W (mm)	Vezeték (mm ²)			Ajánlott prés-szerszámok
							Tömör	Sodrott	Hajlékony	
PCSH3	2.8×0.5	1.7	4.7	20.2	6.4	3.6	1.5	1-1.5	0.75-1	9006; 9006R
PCSH5	4.8×0.8	1.7	4.7	20.5	6.4	5.7	1.5	1-1.5	0.75-1	
PCSH6	6.3×0.8	1.7	4.7	22	7.5	7.2	1.5	1-1.5	0.75-1	
KCSH3	2.8×0.5	2.4	5.5	20.2	6.5	3.6	2.5-4	2.5	1.5	
KCSH5	4.8×0.8	2.4	5.5	20.8	6	5.7	2.5-4	2.5	1.5	
KCSH6	6.3×0.8	2.4	5.5	22	7.5	7.3	2.5-4	2.5	1.5	
SCSH6	6.3×0.8	3.4	6.5	23	7.5	7.3	6	4-6	4	





Rátolható csatlakozók



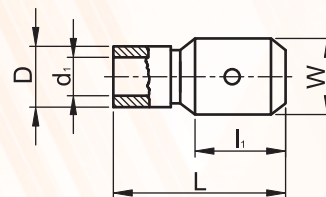
A

Szigetelt rátolható csatlakozó csap

Anyag: ónozott sárgaréz. Szigetelés anyaga: PVC.
Környezeti hőmérséklet: -20 °C...+75 °C



VONATKOZÓ SZABVÁNY
MSZ EN 61210



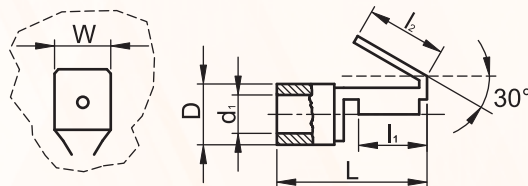
Tracon kód	Méret (mm)	d ₁ (mm)	D (mm)	L (mm)	I ₁ (mm)	W (mm)	Vezeték (mm ²)			Ajánlott prés-szerszámok
							Tömör	Sodrott	Hajlékony	
■ PCS5	4.8×0.8	1.7	5.5	19	6.5	4.8	1.5	1-1.5	0.75-1	9006; 9006R
■ PCS6	6.3×0.8	1.7	5	22	7.5	6.3	1.5	1-1.5	0.75-1	
■ KCS5	4.8×0.8	2.4	6	19	6.5	4.8	2.5-4	2.5	1.5	
■ KCS6	6.3×0.8	2.4	5.5	22	7.5	6.3	2.5-4	2.5	1.5	
■ SCS6	6.3×0.8	3.5	6.5	23	7.5	6.3	6	4-6	4	

Szigetelt rátolható csatlakozó csap hüvellyel

Anyag: ónozott sárgaréz. Szigetelés anyaga: PVC.
Környezeti hőmérséklet: -20 °C...+75 °C



VONATKOZÓ SZABVÁNY
MSZ EN 61210



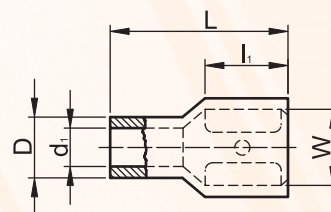
Tracon kód	Méret (mm)	d ₁ (mm)	D (mm)	L (mm)	I ₁ (mm)	W (mm)	Vezeték (mm ²)			Ajánlott prés-szerszámok
							Tömör	Sodrott	Hajlékony	
■ PCSE	6.3×0.8	1.7	4.6	22.6	8.6	6.3	1.5	1-1.5	0.75-1	9006; 9006R
■ KCSE	6.3×0.8	2.1	5.5	23.7	8.6	6.3	2.5	1.5-2.5	1.5	

Teljes szigetelésű rátolható csatlakozó hüvely

Anyag: ónozott sárgaréz. Szigetelés anyaga: PVC.
Környezeti hőmérséklet: -20 °C...+75 °C



VONATKOZÓ SZABVÁNY
MSZ EN 61210



Tracon kód	Méret (mm)	d ₁ (mm)	D (mm)	L (mm)	I ₁ (mm)	W (mm)	Vezeték (mm ²)			Ajánlott prés-szerszámok
							Tömör	Sodrott	Hajlékony	
■ PTCSH3	2.8×0.5	1.7	4.3	19	6.4	3.8	1.5	1-1.5	0.75-1	9006; 9006R
■ PTCSH5	4.8×0.8	1.7	4.7	20.5	6.4	5.7	1-1.5	0.75-1	0.75-1	
■ PTCSH6	6.3×0.8	1.7	4.7	22	7.5	7.6	1.5	1-1.5	0.75-1	
■ KTCSH3	2.8×0.5	2.5	5.8	19.6	6.5	3.8	2.5-4	2.5	1.5	
■ KTCSH5	4.8×0.8	2.5	5.6	20.2	6	5.7	2.5-4	2.5	1.5	
■ KTCSH6	6.3×0.8	2.5	5.6	22.6	7.5	7.6	2.5-4	2.5	1.5	
■ STCSH6	6.3×0.8	3.6	7.3	24.4	7.5	7.6	6	4-6	4	



A/18